

Instructies reset Gumax® zonwering

Constatering: De zonwering sluit en/of opent niet of niet goed.

Onderstaand vindt u twee verschillende reset-methodes die u kunt uitvoeren. Probeer eerst reset 1 en als hiermee het probleem niet verholpen is probeert u reset 2.

Reset 1: Het opnieuw instellen van de begin- en eindpositie van de transporter



Trek de stekker uit het stopcontact en wacht 10 seconden. De motoren worden nu gereset. Steek hierna de stekker weer in het stopcontact. Zet de afstandsbediening in de CC-stand en laat de complete zonwering twee keer volledig open en dicht gaan.

Reset 2: Reset van de motoren

A. De zonwering is gedeeltelijk of helemaal opengeschoven

Verwijder sluitplaat van de doekbehuizing.

Dit gaat eenvoudig door de zwarte clipjes die zich aan de bovenkant van de doekbehuizing sluitplaat bevinden naar binnen te schuiven. Nu kunt u de doekbehuizing sluitplaat naar voren toe eruit schuiven. Ga nu verder met stap C.



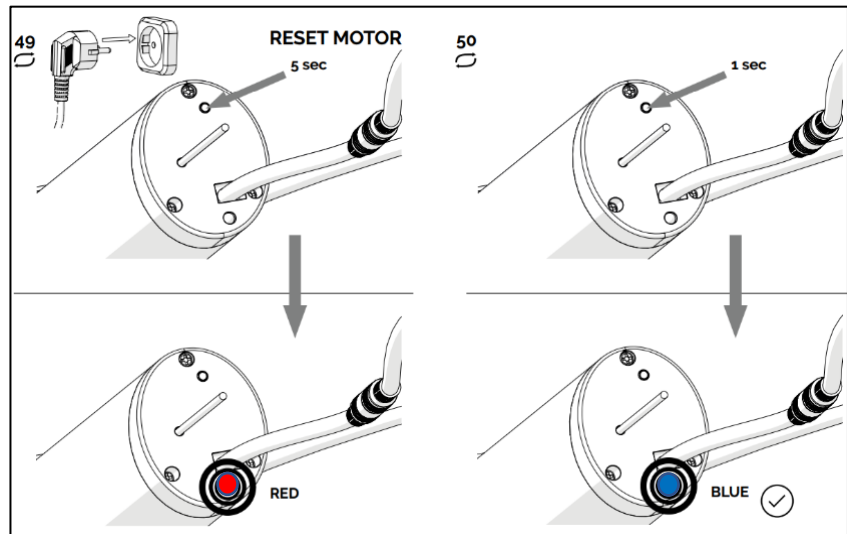
B. De zonwering is helemaal ingetrokken

Trek de transporter langzaam naar u toe. U zult enige weerstand voelen. Hierna kunt u bovenstaande stap A uitvoeren.

C. Motor(en) reset

Houdt het zwarte knopje aan de zijkant van de motor gedurende 5 seconden ingedrukt.
Het lampje aan onder aan de zijkant zal rood branden.

Druk hierna het zwarte knopje gedurende 1 seconde in.
Het lampje aan onder aan de zijkant zal nu blauw branden.
De motor is nu gereset.



Nu kunt u de kanalen op de afstandsbediening weer opnieuw koppelen aan de banen zonwering.

Kies bij elke baan zonwering het bijpassende kanaal. (baan 1 = kanaal 01, baan 2 = kanaal 02, enz.)

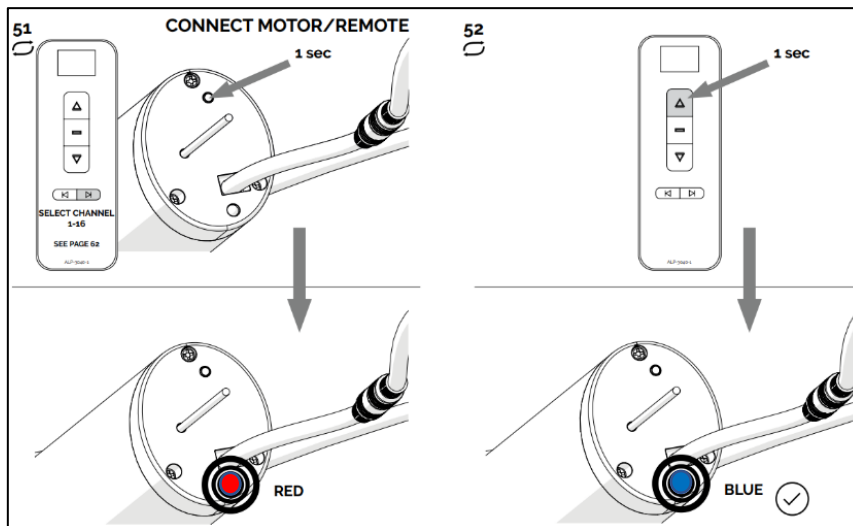
Druk hierna het zwarte knopje van de desbetreffende motor gedurende 1 seconde in.

Het lampje brandt nu rood.

Druk nu de pijl omhoog toets gedurende 1 seconde in.

Het lampje brandt nu blauw. De motor is gekoppeld aan het gekozen kanaal.

Herhaal deze stappen voor iedere motor.



Hierna kunt u de doekbehuizing sluitplaat terug in de geleidingsrails schuiven. Schuif hierna de zwarte clipjes aan de bovenkant van de doekbehuizing sluitplaat weer naar buiten zodat de sluitplaat vergrendeld wordt.

Om de motor(en) opnieuw een begin- en eindpunt te laten bepalen, laat u de zonwering minimaal 2 keer compleet in- en uitschuiven.