



# Montagehandleiding voor Gumax® Schoren



## Benodigde gereedschappen



**Accuboor**



**Vierkante bit (meegeleverd)**



**Kittube**



**Kitpistool**



**Rolmaat (meegeleverd)**

### Let op:

Controleer voordat u een onderdeel monteert of deze vrij is van defecten. Indien u een defect constateert en dit onderdeel door Tuinmaximaal zo is geleverd, monteert het onderdeel dan niet. Maak foto's van het betreffende onderdeel en de CE-sticker die op het onderdeel geplakt zit (indien aanwezig). Stuur deze naar klantenservice@tuinmaximaal.nl onder vermelding van uw bestelnummer.

Tuinmaximaal zal zo spoedig mogelijk een passende oplossing bieden. Indien u ondanks deze instructie alsnog een onderdeel met een beschadiging of defect monteert, dan kan Tuinmaximaal deze niet meer omruilen waardoor Tuinmaximaal hiervoor geen oplossing kan bieden.



### Stap 1:

Teken op de staander de hoogte af waar de aluminium U-beugel bevestigd dient te worden.

Dit is 33cm tot begin U-beugel.



### Stap 2:

Bevestig de U-beugel onder de afgetekende lijn uit stap 1 met 2 korte schroeven. Deze beugel wordt op 2mm afstand gehouden van de binnenzijde van de staander (huiskant). Dit is de dikte van de schoor. Dit doet u met de uitstekende zijanten weg van de staander.



### Stap 3:

Zet de schoor om de U-beugel (schroef deze nog niet vast) om af te tekenen waar de U-beugel onder de goot komt. Teken hierbij het midden van de schoor op de onderkant van de goot af



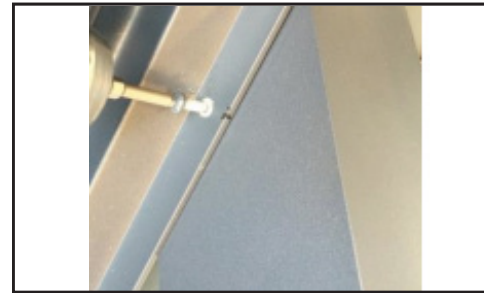
**Stap 4:**

Het midden van de tweede U-beugel wordt bevestigd op de afgetekende plek van stap 3. Deze wordt vastgeschroefd met 2 korte schroeven. LET OP: Zorg voor circa 2mm ruimte tussen de lip van de goot en de U-beugel zodat de schoor hiertussen kan.



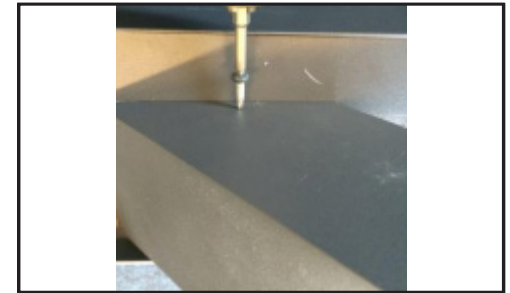
**Stap 5:**

Kit de schroeven in de goot af om lekkage tegen te gaan.



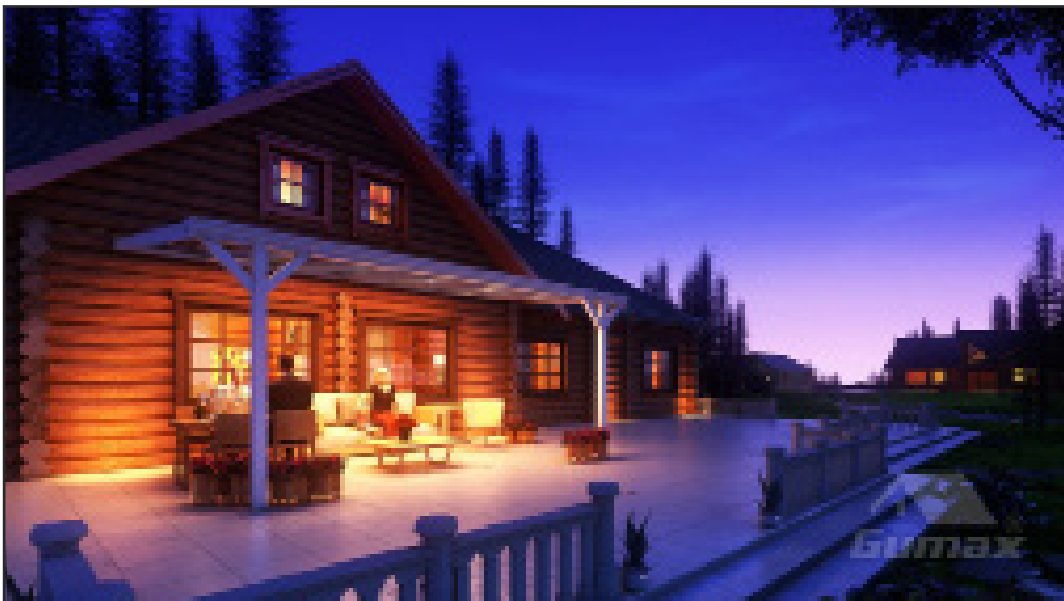
**Stap 6:**

Zet de schoor over de U-beugels, zorg ervoor dat een zijde tussen de lip van de goot en de U-beugel zit, en schroef deze door de U-beugel vast aan beide kanten.



**Stap 7:**

Schroef de schoor aan de staander aan beide kanten vast door de U-beugel.



Geniet van de overkapping!